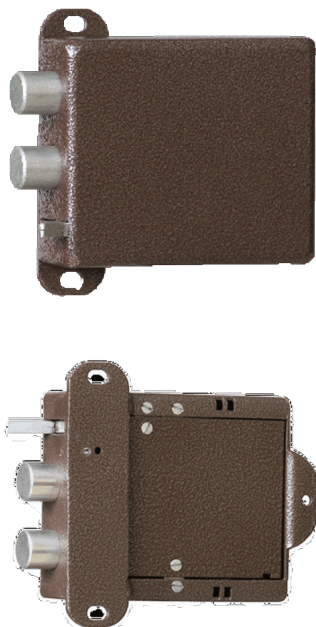




ПОЛИС 11М-04 Накладной эл.механический замок Артикул: 1245

Цена: 1900,00 руб



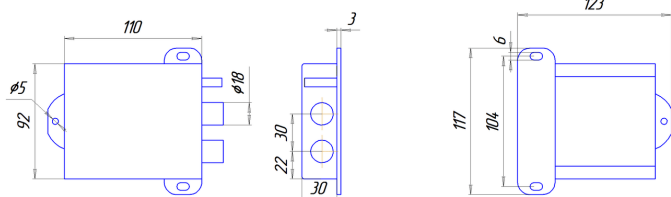
Описание

[Скачать паспорт товара](#)

Накладной электромеханический замок ПОЛИС 11М-04 предназначен для надежного запираения дверей, ворот и калиток с возможностью их дистанционного открывания, в том числе для работы совместно с аудио, видеодомофонами и кодовыми панелями. Улучшенная система автоматического взвода замка обеспечивает уменьшенное и постоянное усилие взвода замка, что позволяет использовать его совместно с доводчиком двери. Механическая задержка вылета засовов исключает ситуацию, когда выходящие из замка засовы препятствуют закрыванию двери. Полис 11М-04 может быть оснащен опцией блокировки от закрывания.

характеристики:

- напряжение 12В, 0.8А
- диаметр засовов 18мм
- ход засовов 17мм
- габаритные размеры замка 110x92x30мм
- рабочий диапазон температур +60 - -40 градусов.
- запорная планка
- паспорт



Полис 11М-04

[Задайте вопрос по этому товару](#)

